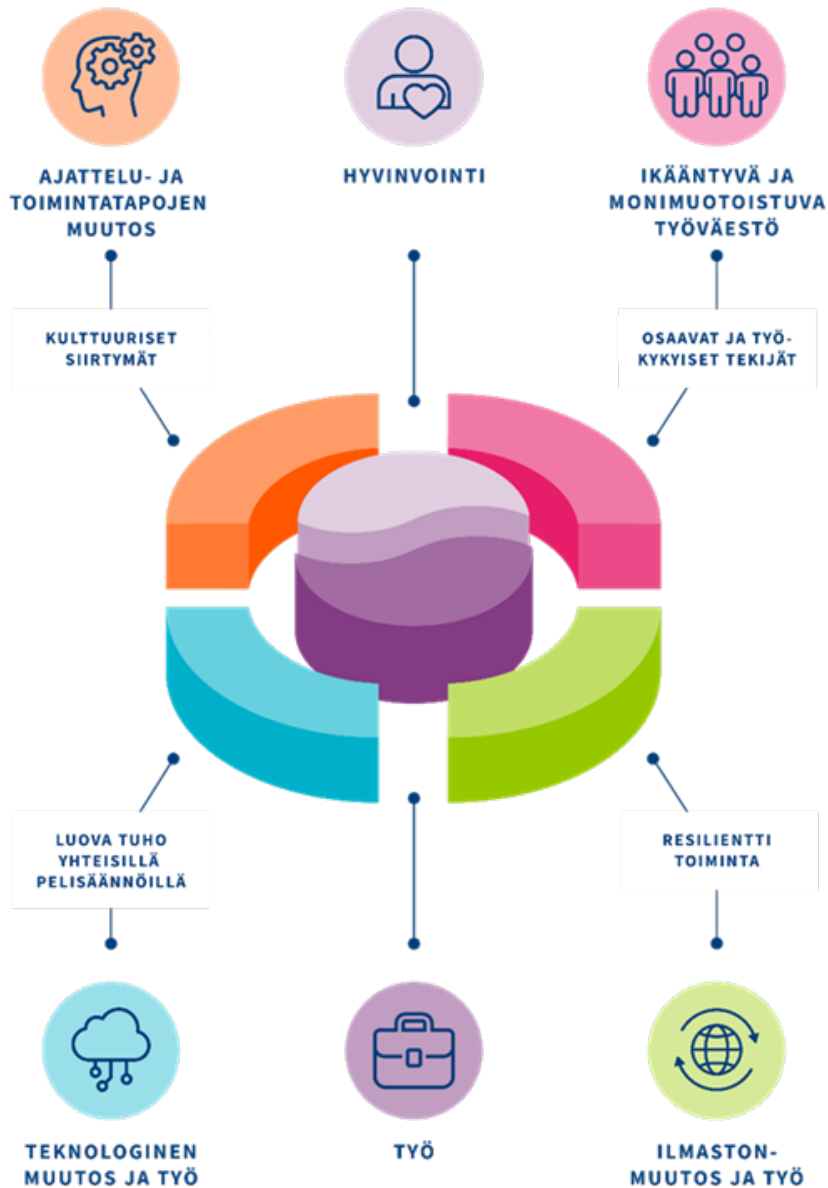


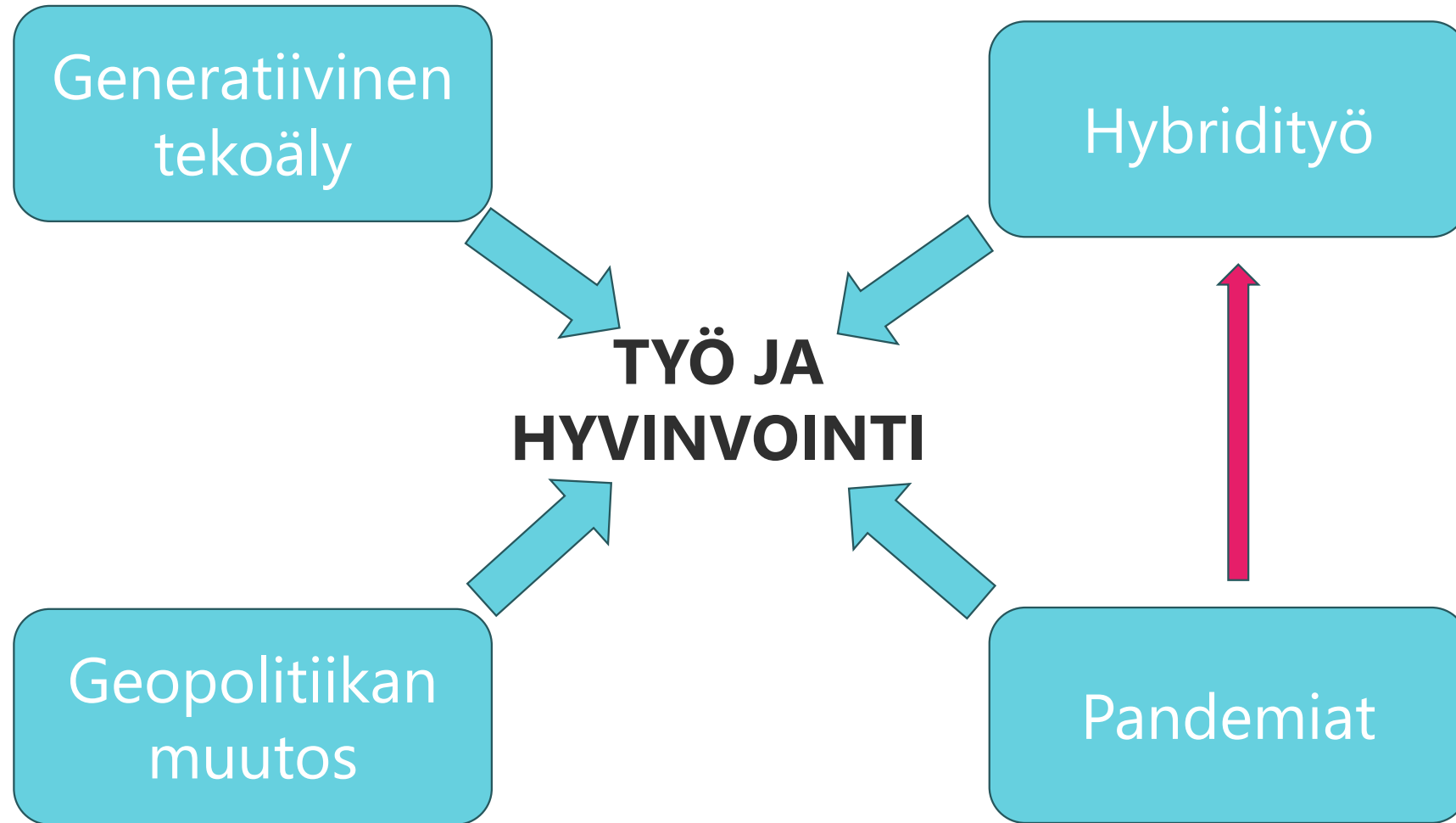
Työterveyslaitos

# Työhyvinvoinnin trendit 2020-luvulla

Tuomo Alasoini  
tuomo.alasoini(at)tll.fi







# Tekoäly

**DIGITALISAATIO = digitaalitekniikan integrointia osaksi elämän jokapäiväisiä toimintoja hyödyntämällä kokonaisvaltaisesti tällaisen tekniikan monipuolistuvia mahdollisuuksia.**

**TEKOÄLY = tietokone tai tiekoneohjelma, joka kykenee älykkäänä pidettäviin toimintoihin.**

**Teknologinen kehitys parantaa koneiden kykyä oppia, ratkaista ongelmia, havainnoida ympäristöään, kerätä dataa ja tehdä siihen perustuvia päätelmiä sekä ymmärtää ja tuottaa luonnollista kieltä.**

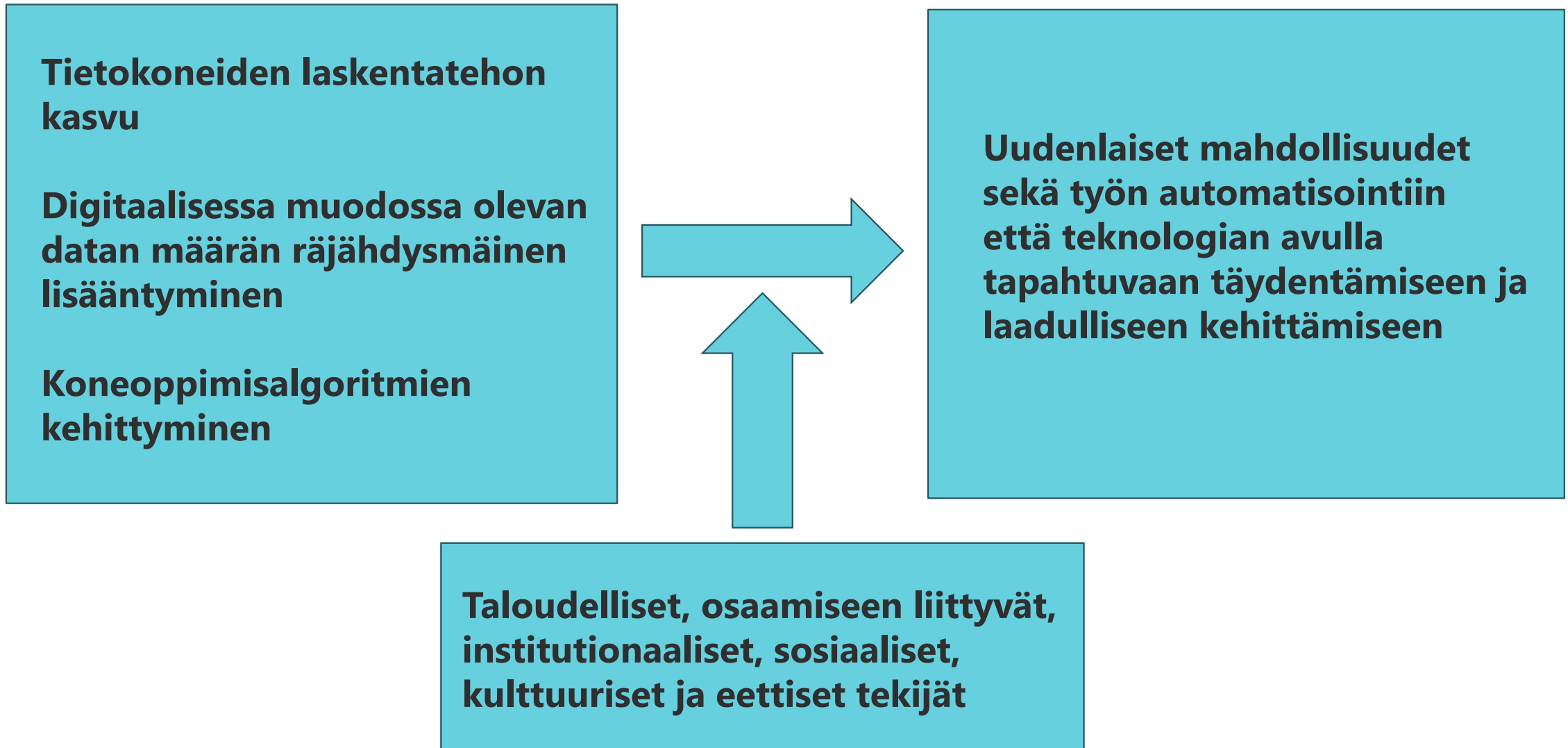
**Koneen älykkyys on erilaista kuin ihmisen älykkyys.**

**Isojen tekoälysovellutusten kehittäminen etenee paljolti kokeilujen kautta.**

**Sovellutusten käyttöönottoon sisältyy usein monia etukäteen vaikeasti ennakoitavissa olevia vaikutuksia (sosiaaliset ja eettiset vaikutukset, epäsuorat vaikutukset, viiveellä ilmenevät vaikutukset).**

**Koneiden lisääntyvä älykkyys *supistaa* aluetta, jolla ihmisellä on kykyjensä puolesta etulyöntiasema koneisiin nähden.**

**Samalla se kuitenkin *laajentaa* sitä aluetta, jolla ihminen voi osoittaa kyvykkyyttään hyödyntämällä eri tavoin koneiden lisääntyvää älykkyyttä.**



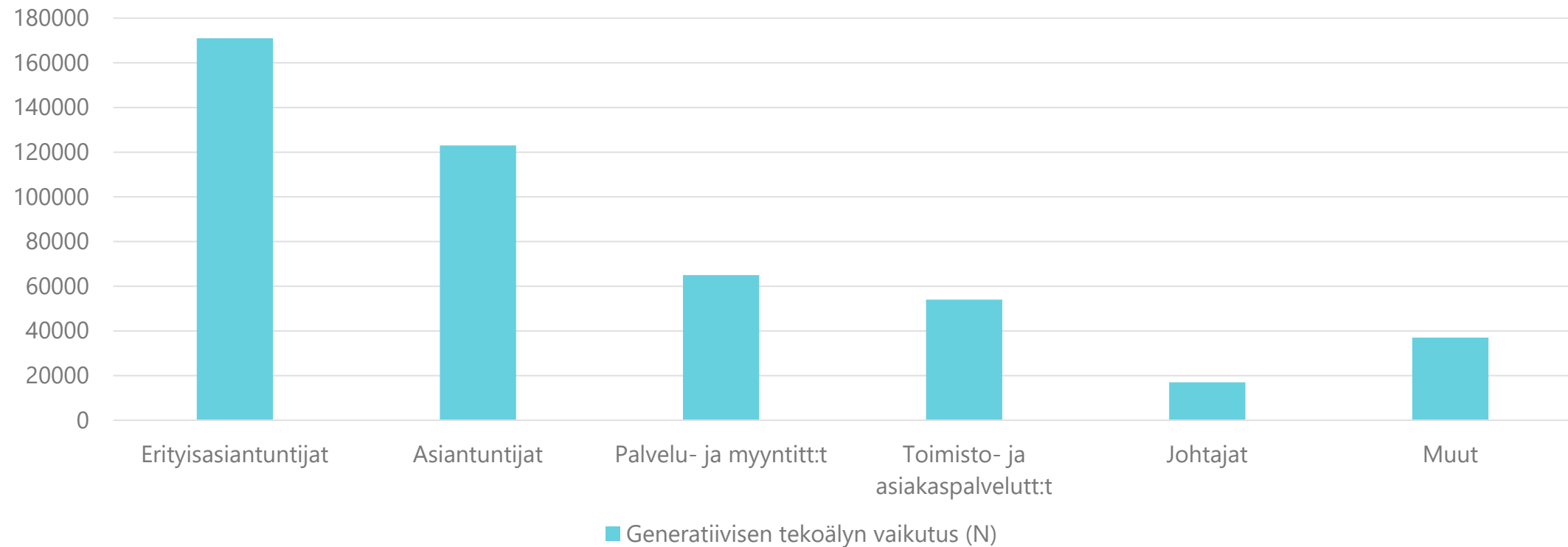


# Generatiiviset tekoälymallit ja laajat kielimallit

- **Generatiiviset tekoälymallit** kuten ChatGPT viittaavat ohjelmistoihin, jotka kommunikoivat ymmärrettävällä ja luonnollisella kielellä sekä pystyvät luomaan uutta sisältöä kuten teksti-, kuva- ja ääniesityksiä.
- Generatiivinen tekoäly kykenee saamaan aikaan uudenlaisia ja ihmismäisiä tuotoksia eikä rajoitu ainoastaan kuvailemaan tai tulkitsemaan jo olemassa olevaa informaatiota. Itse "generatiivisuuden" käsite viittaa juuri tekoälyn tähän ominaisuuteen. Silti esim. ChatGPT on kielimalli, joka ei tuotostensa edellä viitatusta ihmismäisyydestä huolimatta ole ihmismäinen toimija, vaan *teknologinen sovellus, joka tuottaa lauseita todennäköisyyksien pohjalta*.
- **Laaja kielimalli** on mittavaan tekstimuotoiseen opetusaineistoon perustuva neuroverkko.
  - Ei tarvitse syötteenä tarkasti mietittyä datamallia attribuutteineen, vaan sitä voidaan käskä puhtaasti tekstin keinoin.
  - Syötetty jo valmiiksi valtava määrä tietoa.

# Kuinka moneen palkansaajaan vaikutus kohdistuisi Suomessa?

Generatiivisen tekoälyn vaikutus (N)



# Generatiivisen tekoälyn uusia laadullisia piirteitä

- Askel kohti laaja-alaisuutta ja yleiskäyttöisyyttä.
- Tuotosten ihmismäisyys.
- Helppokäyttöisyys.
- Monenlaisia sovellutusmahdollisuuksia.

# Millaisia valmiuksia ihmisillä tulisi (ainakin) olla tekoälystä?

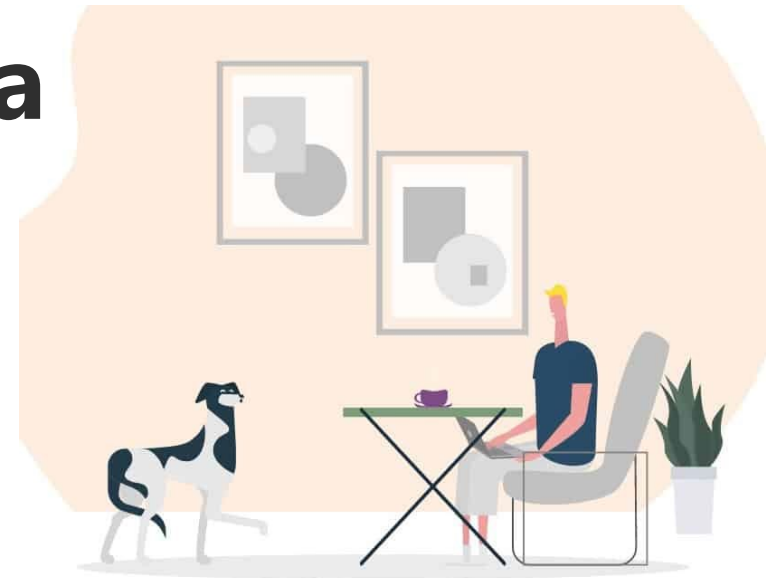
- Perusperiaatteiden ja -logiikan tuntemus.
- Ymmärrettävä, ettei ole mystiikkaa vaan pohjimmiltaan matematiikkaa (tosin voi olla kompleksista).
- Eettiset kysymykset.
- Kriittinen lukutaito.

# Tekoälyn soveltamiseen liittyviä uhkia

- Dataan liittyvät ongelmat.
- Oppimisen manipulointi.
- Soveltaminen ihmisten vahingoittamisen välineenä.
- Eettisten kysymysten sivuuttaminen.
- Yhteiskunnan polarisoituminen.
- Tekoälyn kasvava kognitiivinen itsenäisyys.

# Hybridityö

# Työelämän digimurroksia



**Mikrotietokoneiden läpilyönti (1980-luku)**

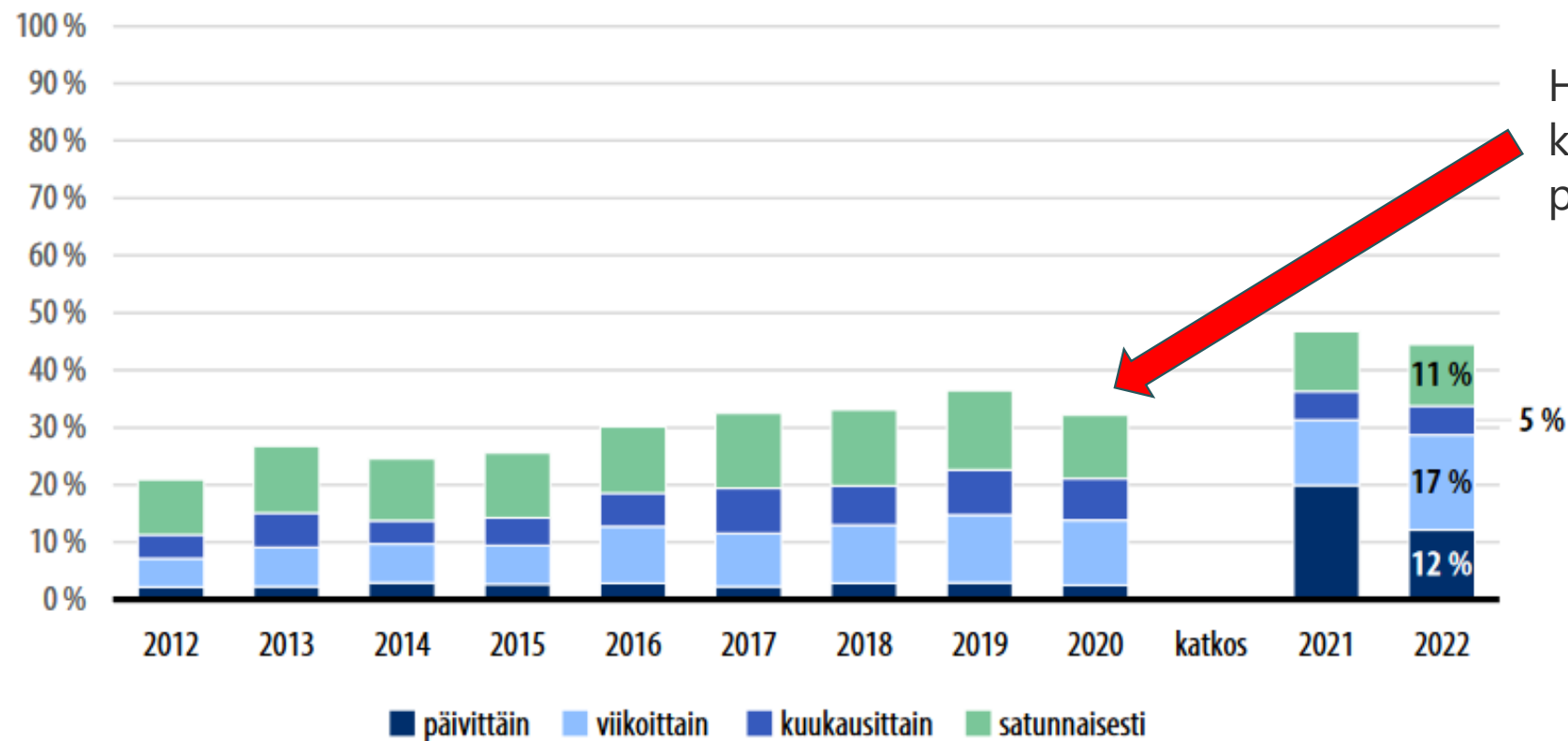
**Sähköpostin ja internetin läpilyönti (1990-luku)**

**Mobiilin internetin ja sosiaalisen median läpilyönti (2000-luku)**

**Hybridityön läpilyönti (2020-luku)**

# Etätyötä tekevien osuus palkansaajista

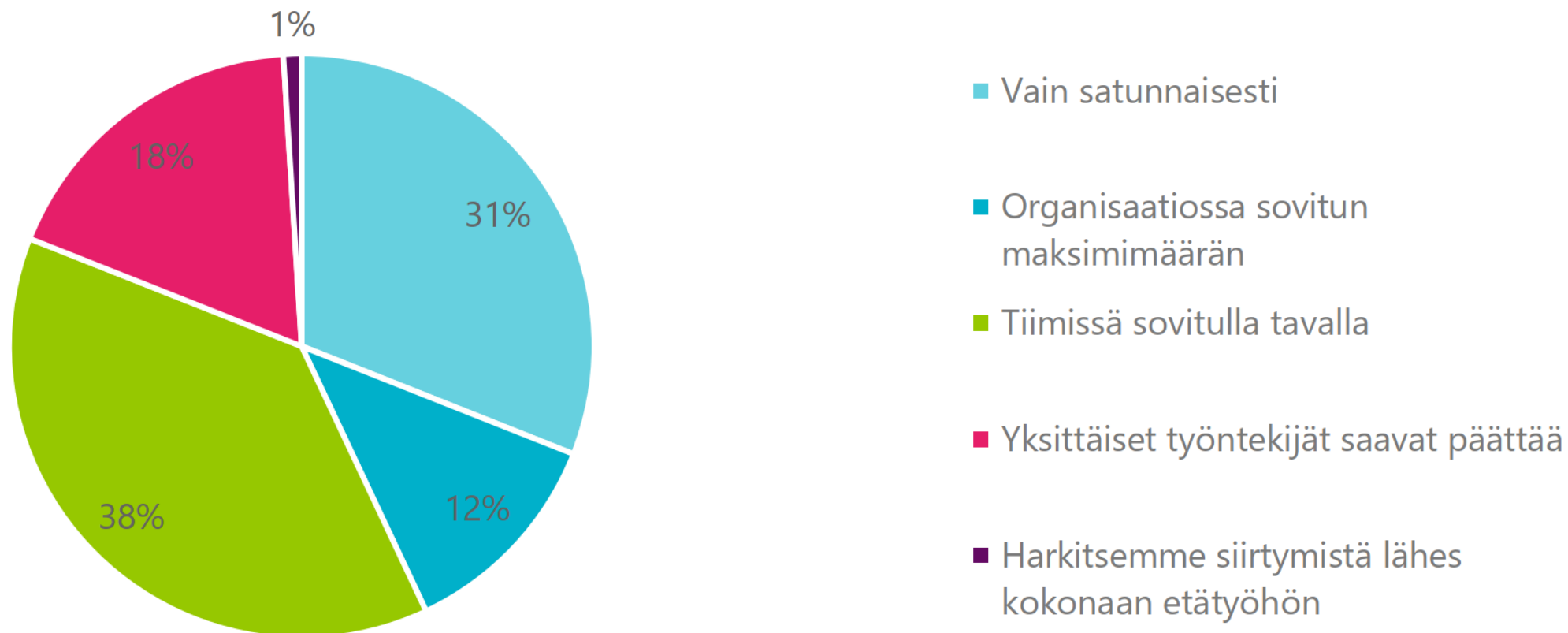
(Työ- ja elinkeinoministeriön työolobarometrit)



Huom! Tulokset v. 2020 koskevat aikaa ennen pandemian puhkeamista



# Etätöyön tekeminen jatkossa henkilöstön osalta, jolle se on työn puolesta on mahdollista, 10+ organisaatiot (MEADOW-työnantajakysely syksy 2021)



# Etänä työskentelyn mahdollisuuksia ja haasteita etätyötä tekevien kokemana

|                             | MAHDOLLISUUKSIA  | HAASTEITA   |
|-----------------------------|--|---|
| <b>TYÖN KANNALTA</b>        | <ul style="list-style-type: none"> <li>▪ Paremmat edellytykset keskittymistä vaativaan työhön</li> <li>▪ Helpompi pitää kiinni työn aikatauluista johtuen vähäisemmistä keskeytyksistä</li> <li>▪ Työajan joustavampi käyttö</li> <li>▪ Työn suurempi tehokkuus</li> <li>▪ Työnteon mahdollistuminen myös lievästi sairaana tai lasten sairaustapauksissa</li> </ul> | <ul style="list-style-type: none"> <li>▪ Vähäisempi sosiaalinen paine keskittyä työasioihin</li> <li>▪ Avun ja tuen saaminen työn ongelmatilanteissa</li> <li>▪ Työhön huonosti soveltuvat tilat ja välineet</li> <li>▪ Virtuaalisen kommunikaation ohuus</li> </ul>  |
| <b>MUUN ELÄMÄN KANNALTA</b> | <ul style="list-style-type: none"> <li>▪ Säästö työmatkoihin käytetystä ajasta</li> <li>▪ Työn ja muun elämän tasapainottaminen</li> <li>▪ Työpäivien huokoistaminen</li> <li>▪ Työpäivien ajallisen venymisen välttäminen</li> </ul>  | <ul style="list-style-type: none"> <li>▪ Vähäisemmät pidäkkeet pyrkimykselle ylisuoriutua</li> <li>▪ Mahdollisuudet työpäivien liialliseen venyttämiseen</li> <li>▪ Vaikeudet irtautua työasioista työpäivän päätyttyä</li> <li>▪ Yksityisyyden häiriöt</li> <li>▪ Etätyöapatian, työyksinäisyyden, uupumisen ja masennuksen kasvava riski</li> </ul> |

# Yhteenvetoa keskeisistä yleistynyttä etätyöskentelyä ruokkivista tekijöistä

- Työpäivän koostuminen erilaisista kokouksista ja palavereista.
- Etätyössä saavutettu ennen kokematon työrauha.
- Vähentynyt sosiaalinen paine tulla toimistolle.
- Teknologisten välineiden (esim. Teams ja Miroboard) kehittyminen.
- Omaan elämän hallintaan liittyvät vastuu- ja mukavuustekijät (työmatkat, perheasiat).
- Muiden esimerkki ("etätyö ruokkii etätyötä").

**Itseohjautuvan hybridityön kauden kokemukset ovat työntekijöillä keskimäärin positiivisia, mutta myös eriytyneitä.**

**Monille nykyinen tilanne on toiveiden täyttymys.**

**Toiset kaipaavat enemmän fyysisiä kohtaamisia eikä oma koti ole työskentely-ympäristönä kaikille yhtä hyvä ergonomisesti, työrauhan kannalta eikä mielenterveydellisesti.**

**Itseohjautuvuus motivoi, mutta voi johtaa sisäsyntyiseen pyrkimykseen ylisuoriutua ja keskittyä vain omaan työsuoritukseen.**

**Itseohjautuvassa hybridityössä tätä voivat ruokkia digitaalisen yhteydenpidon helpottuminen, esihenkilötyön lisääntynyt haasteellisuus sekä huoli omasta näkymättömyydestä johdon ja työtoverien silmissä.**

# Itseohjautuvan hybridityön lupaus



Lisää yksittäisen työntekijän luovuutta sekä työn tehokkuutta ja tuottavuutta



Parantaa työhyvinvointia



Tukee ihmisten toimijuutta työelämässä → positiiviset heijastusvaikutukset myös muille elämänalueille

# Itseohjautuvan hybridityön johtamisen haasteet



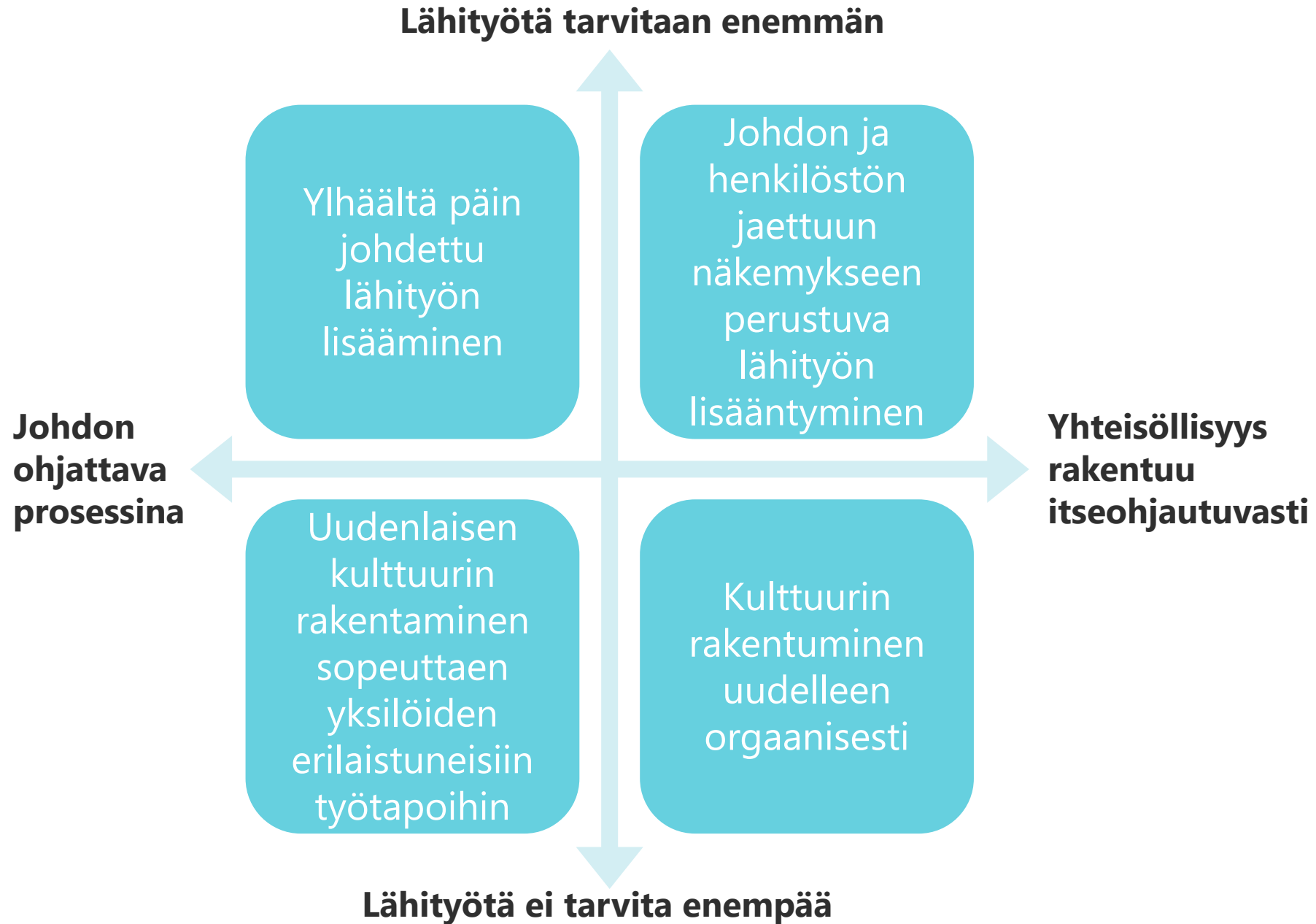
Koordinoinnin haaste: organisaation tuottavuus on yksittäisten työntekijöiden tuottavuuden funktio muttei summa



Normatiivisuuden haaste: yhteisöllisen oppimisen, luovuuden, innovoinnin ja kehittämisen yllä pitäminen



Resilienssin haaste: organisaation uusiutumiskyvyn sekä tätä kautta pitkän ajan kilpailu- ja toimintakyvyn säilyttäminen





# KIITOS! Kommentteja? Kysymyksiä?

@tuomoalasoini



ttl.fi



@tyoterveys  
@fioh



tyoterveyslaitos



tyoterveys



Tyoterveyslaitos

